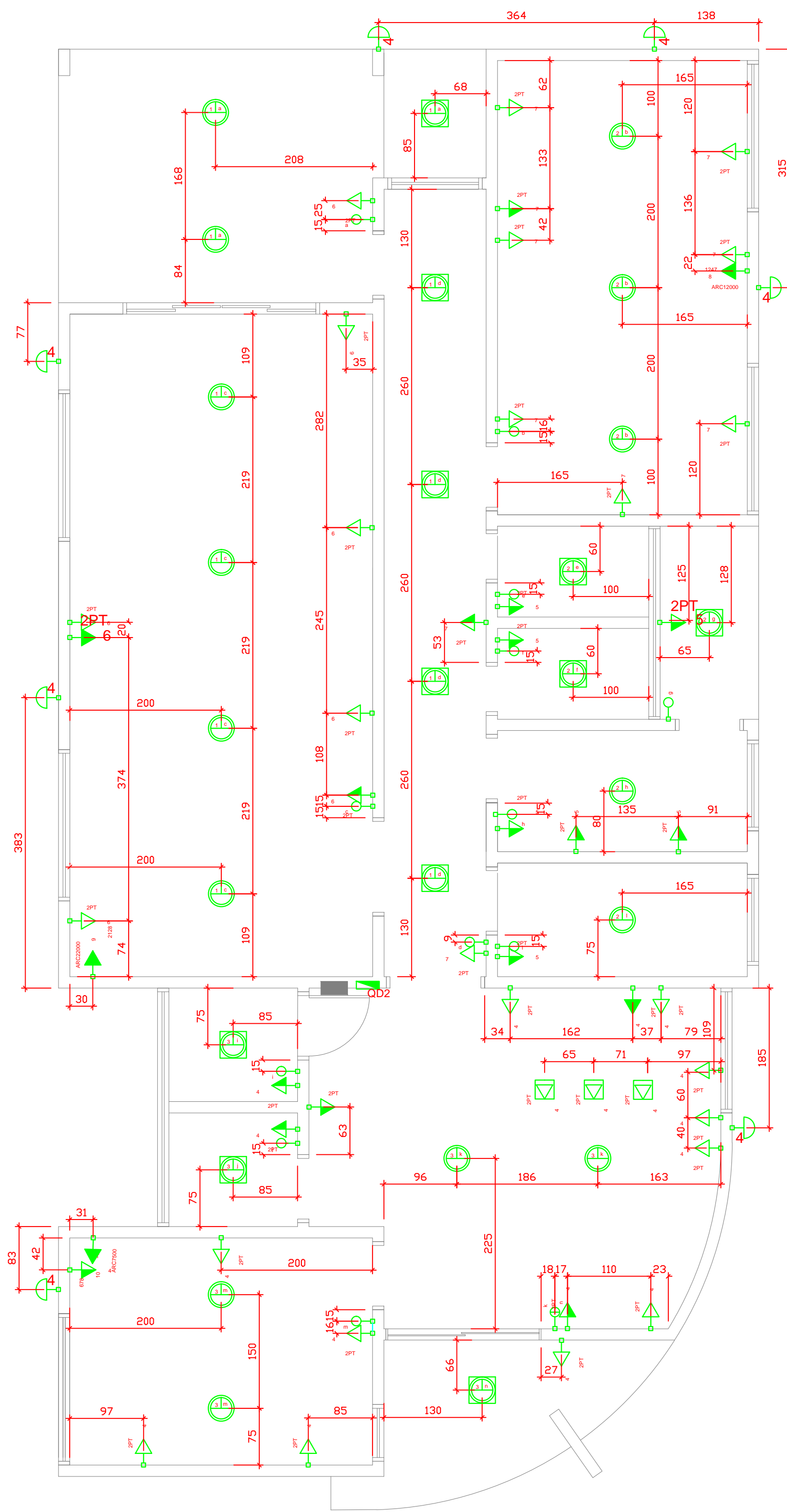
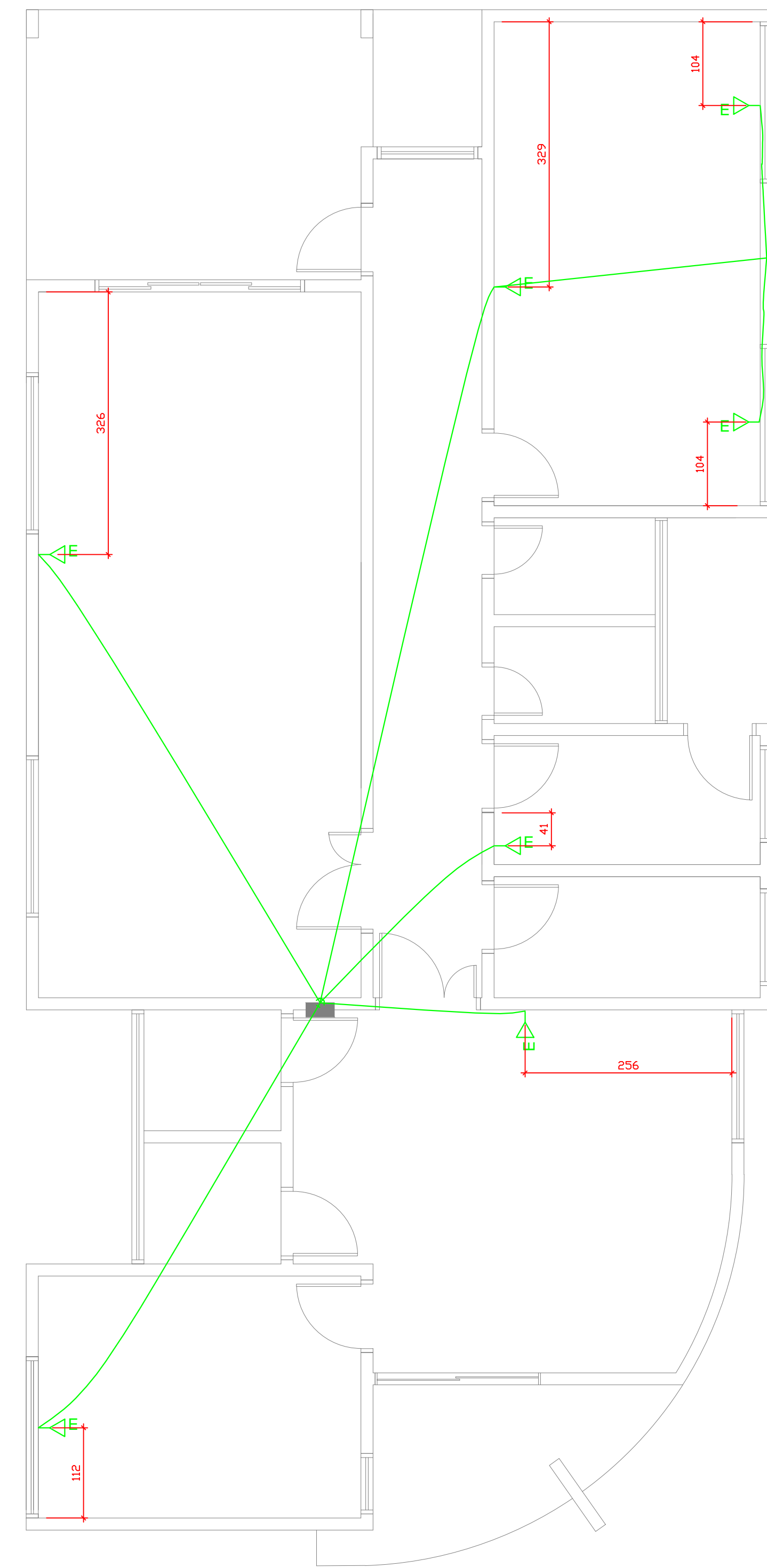


Planta baixa escala 1:50



Planta baixa cotada escala 1:50



Planta baixa telefonico/ Lógica escala 1:50

Lista de Materiais	
Accesórios p/ eletrodutos	
Caixa PVC 4x2"	7 pz
Dispositivo Elétrico - embutido	
Placa p/ 1 função retangular	7 pz
S/ placa Tomada telefone RJ11 retangular	7 pz
Eletroduto PVC flexível	
Eletroduto leve 3/4"	62,60 m

Legenda	
	Entrada de serviço aérea
	Interruptor simples 1 tacas - 1,10m do piso
	Interruptor simples 2 tacas - 1,10m do piso
	Luminária completa de sobrepôr tipo caixa 2x 20w
	Luminária completa de sobrepôr tipo caixa 2x 40w
	Arandela completa, soquete base E 27
	Quadro de distribuição - embur a 1,50m do piso
	Tomada hexagonal (NBR 14136) - 2P+T 10 A a 0,30m do piso
	Tomada hexagonal (NBR 14136) - 2P+T 10 A a 1,10m do piso
	Tomada hexagonal (NBR 14136) - 2P+T 20 A a 2,20m do piso

Legenda	
	Tomada rede lógica fêmea RJ45-cat6 + tomada telefônica fêmea RJ11 a 0,30m do piso / caixa 4x2
	caixa de distribuição com porta de acrílico e chave
	Eletroduto de PVC embutido em parede ou teto
	Eletroduto de PVC Corrugado Subterrâneo

PREFEITURA MUNICIPAL DE PAU D'ARCO	
ADMINISTRAÇÃO Fredson Pereira Silva - Prefeito Municipal	DESENHO: Wallacy P. Cunha Rec. em Edificações 120961194199139-3328
ESPECIFICAÇÃO: PROJETO ELETRICO PLANTA BAIXA ELÉTRICA PLANTA BAIXA TELEFONICO	PRANCHAS: 01/02
OBRA: CENTRO DE REFERENCIAS DE ASSISTENCIA SOCIAL - CRAAS ENDEREÇO: AV. DONA MARIA DE SA QUADRA 38	ÁREA TOTAL - 165,30 m² REV 01
RESPONSÁVEL TÉCNICO:	ESCALA: DATA: