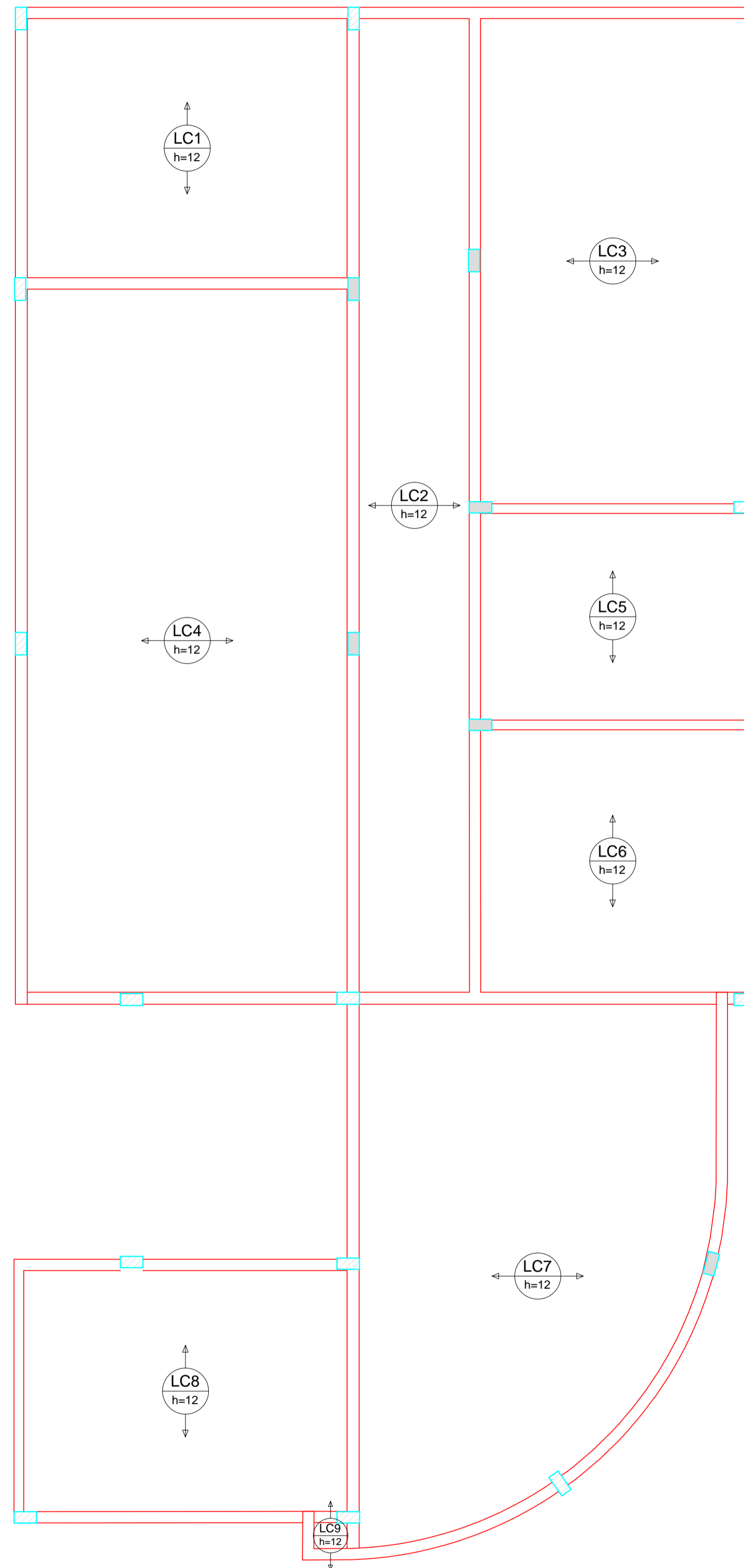


Ferro	Armadura de distribuição
N6	4 N1 ø5.0 C=413 e=20
N7	5 N1 ø5.0 C=413 e=20
N8	15 N2 ø5.0 C=177 e=20
N9	11 N3 ø5.0 C=168 e=20
N10	4 N4 ø5.0 C=405 e=20
N11	4 N5 ø5.0 C=360 e=20

Armação negativa das lajes do pavimento Cobertura (Eixo Y)

escala 1:50



Armação positiva das lajes do pavimento Cobertura (Eixo X)

escala 1:50

RELAÇÃO DO AÇO

Negativos Y					
AÇO	N	DIAM (mm)	QUANT (Barras)	UNIT (cm)	C.TOTAL (cm)
CA80	1	5.0	9	413	3717
	2	5.0	15	177	2655
	3	5.0	11	168	1848
	4	5.0	4	405	1620
	5	5.0	4	360	1440
CA50	6	6.3	21	98	2058
	7	6.3	21	110	2310
	8	6.3	9	294	2646
	9	6.3	8	209	1672
	10	6.3	20	93	1860
	11	6.3	18	104	1872

RESUMO DO AÇO

AÇO	DIAM (mm)	C.TOTAL (m)	PESO+10% (kg)
CA50	6.3	123.8	33.4
CA80	5.0	112.8	19.1
PESO TOTAL (kg)		33.4	
CA50		33.4	
CA80		19.1	

Volume de concreto (C-25) = 5.65 m³
Área de forma = 0.00 m²

PREFEITURA MUNICIPAL DE PAU D'ARCO

ADMINISTRAÇÃO	DESENHO:
Fredson Pereira Silva - Prefeito Municipal	
ESPECIFICAÇÃO:	PRANCHA:
PROJETO ESTRUTURAL - ARMAÇÃO LAJE COBERTURA (FORRO)	08/11
OBRA:	ÁREA TOTAL -
CRASS	165,30 m²
ENDEREÇO:	ESCALA:
AVENIDA MARIA DA SILVA SÁ - PAU D'ARCO - PA	INDICADA
RESPONSÁVEL TÉCNICO:	DATA:
ENG. CIVIL - ALINE E. HANNEMAN CREA RNP 150.100.541-3	JUNHO/2017