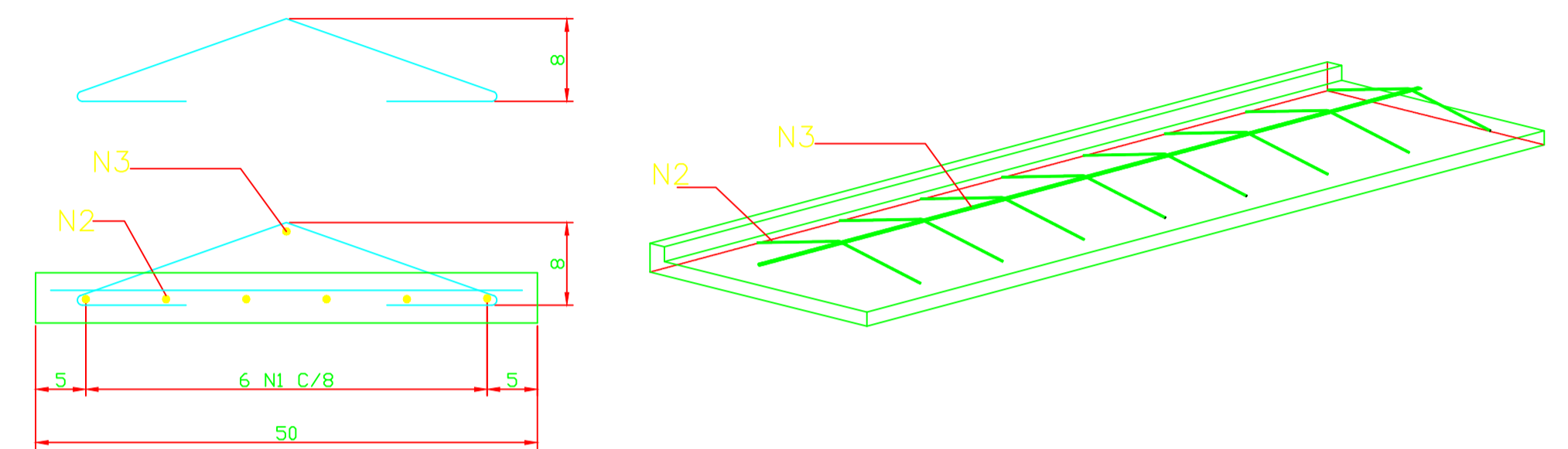
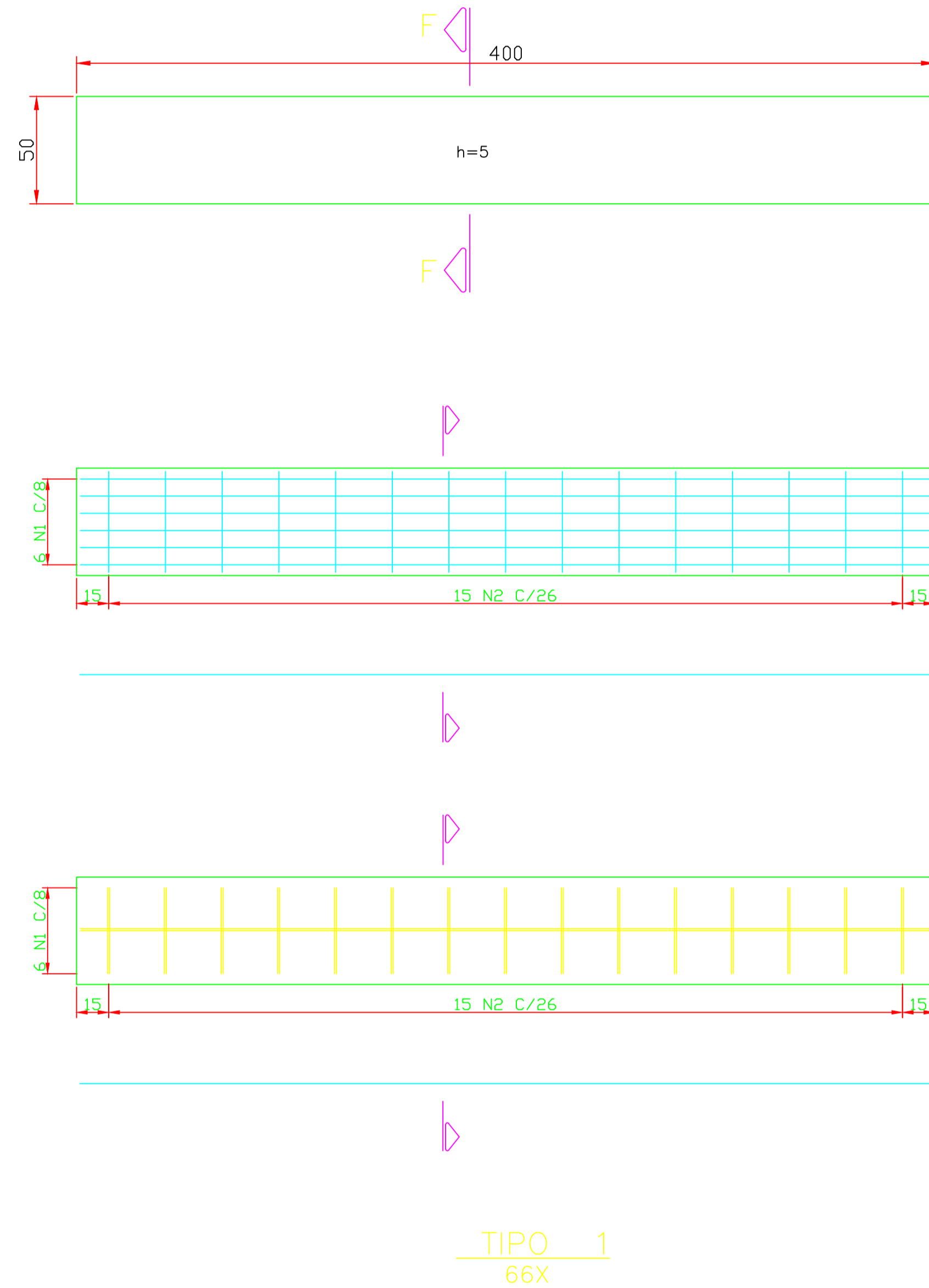


PLACAS PRÉ-MOLDADAS
S/ESC.

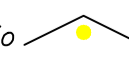


TIPO 1	N	BIT.	QUANT.	COMPRIMENTO	
				UNIT(cm)	TOTAL(m)
	1	16.0	396	397	1572.12
	2	16.0	990	47	465.30
	3	8	66	397	262.02
	4	5	990	70	693.00


AÇO	DIAM (mm)	C.TOTAL (m)	PESO + 10 % (kg)
50A	16.0	2037.5	3544.4
50A	8	262.02	112.67
60B	5	693.00	117.81
50A			3657.1 kg
60B			117.8 kg

REFERÊNCIA:

VER-EST03 - Formas do Tabuleiro

- 1 - Dimensões em centímetro e diâmetros em milímetro, exceto onde indicado.
- 2 - Cobrimento da armadura:
 - 3.1 - Placas pré-moldadas: 1,0cm
 - 3.1.1. - Armadura principal (face inferior: 1,5cm)
 - 3.1.2. - Armadura treliçada: 1,0cm
- 3 - Cada ligação , será obrigatoriamente armada com arame 18 ou pontuada com solda.

REVISÃO	DATA	DESCRIÇÃO	VISTO
03	-	ADEQUAÇÃO FINAL DO PROJETO	-
02	-	OTIMIZAÇÃO DO PROJETO	-
01	-	MODIFICAÇÕES SOLICITADAS PELO CLIENTE	-
00	27/04/2016	ENTREGA DO PROJETO	ENF CIVIL, MSc. NAGIB CHARONE FILHO CREA 1.581/07-PA

 ENF CIVIL, MSc. NAGIB CHARONE FILHO CREA 1.581/07-PA	CLIENTE: PREFEITURA MUNICIPAL DE PAU D'ARCO OBRA: PONTE SOBRE RIBERÃO PROJETO ESTRUTURAL EXECUTIVO DESENHO: PLANTA DE ARMAÇÃO DAS PLACAS PRÉ-MOLDADAS	ESCALA: EST. 07 DATA: ABRIL/2016
--	---	--